

# Omatoimiasiakkuus- ja turvallisuusohje

## Tohmajärven kunnankirjasto

Omatoimiajat: pääsääntöisesti ma-su klo 7-21.

Henkilökunta paikalla normaaleina aukioloaikoina. Muutokset mahdollisia.

### 1. Omatoiminen kirjastonkäyttö

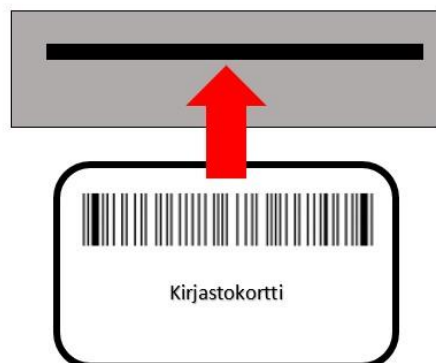
Omatoimiasiointi on mahdollista vasta, kun omatoimiasiakassopimus on allekirjoitettu ja henkilökunta on ohjeistanut palvelun käyttöön. Sopimus tehdään palveluaikaan kirjastossa. Asiakkaalle annetaan omatoimi- ja turvallisuusohje. Asiakkaan vastuulla on tutustua kirjasto-kohtaisiin ohjeisiin.

Omatoimikäyttöoikeus on sidottu voimassa olevaan Vaara-kirjastojen kirjastokorttiin, jossa asiakkaan yhteystiedot ovat ajan tasalla. Omatoimikäyttöoikeus on **henkilökohtainen**. Huoltaja voi asioida kirjastossa lastensa kanssa, mutta lapsi ei saa käyttää huoltajan korttia itsenäisesti. Alle 15-vuotiaiden henkilökohtaiseen asiakassopimukseen vaaditaan vanhemman / huoltajan allekirjoitus ja läsnäolo allekirjoitustilanteessa.

Omatoimiaika tarkoittaa sitä, että henkilökunta ei ole palvelemassa, neuvomassa ja opastamassa kirjastossa. Omatoimiaikana pätevät samat järjestyssäännöt kuin palveluaikanakin.

### 2. Kirjastoon saapuminen

Tohmajärven kirjastoon tullaan ja sieltä poistutaan pääsisäänkäynnin kautta. Ulko-oven oikealla puolella on kortinlukulaite, joka avaa pää- ja sisäoven sähkölukituksen, kun asiakas asettaa kirjastokortin kortinlukulaitteeseen ja syöttää pin-koodin. Päivittäin omatoimikirjasto aukeaa klo 7. Arkiaamuisin kortinlukulaitetta käytetään klo 8 asti, sen jälkeen ovet avautuvat automaattisesti. Muuna aikana, silloin kun kirjasto on kiinni omatoimiasiakkaat tulevat sisään omalla kirjastokortilla ja pin-koodilla. Tämä takaa turvallisen asioinnin ja mahdolliset seuraamukset ilkeiltä tilanteista tai järjestyshäiriöistä.



Työnnä kirjastokortti omatoimilaitteen sisään  
(alareunan koloon) viivakoodipuoli ylöspäin.

Jos olet kirjastossa omatoimiajan alkaessa, sinun tulee kirjautua kortinlukulaitteella sisään jatkaaksesi kirjastonkäyttöä.

### **3. Kirjastosta poistuminen**

Rakennuksesta on poistuttava omatoimiajan päättyessä: **päivittäin klo 21**. Rakennuksen sisä- ja ulkotiloissa on tallentava kameravalvonta. Tarkista, että ovet lukkiutuvat, kun poistut rakennuksesta. Hälytykset menevät päälle automaattisesti.

### **4. Lainaus- ja palautusautomaatin käyttö**

Automaatilla lainaamista varten tarvitaan voimassa oleva kirjastokortti. Lainaminen ei onnistu jos:

- asiakastililläsi on yhteystietojen tarkistuspyyntö, jota et ole huomionnut
- sinulla tai huollettavallasi on liikaa maksamattomia maksuja
- korttisi on ilmoitettu kadonneeksi
- sinulla on kirjaston käyttökielto
- on tilapäinen tietoliikennehäiriö tai sähkökatko

### **5. Varatun aineiston nouto**

Varattu aineisto on itsepalvelunoutohyllyssä. Varaukset ovat järjestetty hyllyyn asiakkaan varaustunnisteen mukaisesti. Tarkista se saamastasi ilmoituksesta.

### **6. Sanomalehdet**

Varhaisjakeluna eli aamupostissa saapuvat Karjalainen ja Helsingin Sanomat. Ne voi noutaa ulkoa laatikosta myös viikonloppuisin. Laatikko sijaitsee Ahjo-rakennuksen vasemmanpuoleisessa syvennyksessä ja sen päällä lukee Tohmajärven kirjasto.

### **7. Tietokoneet ja langaton verkko**

Kirjaston asiakastietokoneet (2 kpl) ja avoin langaton verkossa on käytettävissä myös oma-toimiaikana. Valitse langaton verkko Netlandia ja salasanaksi k@rkkil@kko.

## 8. Häätöilmoituksen tekeminen

**SOITA** hätäpuhelu itse, jos voit - **Yleinen hätänumero 112**

**KERRO** mitä on tapahtunut

**KERRO** tarkka osoite ja kunta – **Kirkkotie 10 a, Tohmajärvi**

**VASTAA** kysymyksiin

**TOIMI** annettujen ohjeiden mukaisesti

**LOPETA** puhelu vasta saatua luvan

## 6. Tulipalo

**PELASTA** ensin vaarassa olevat ihmiset

- Tulipalon sattuessa tärkeintä on ihmishenkien pelastaminen
- Aika on ratkaiseva tekijä!

**VAROITA** ensin vaarassa olevia, kehoita muita poistumaan

- Ota poistumiskehotus vakavasti
- Käytä normaaleja poistumisteitä
- Mene kokoontumispaikalle tai varapaikalle

**SAMMUTA** lähimmällä alkusammuttimella

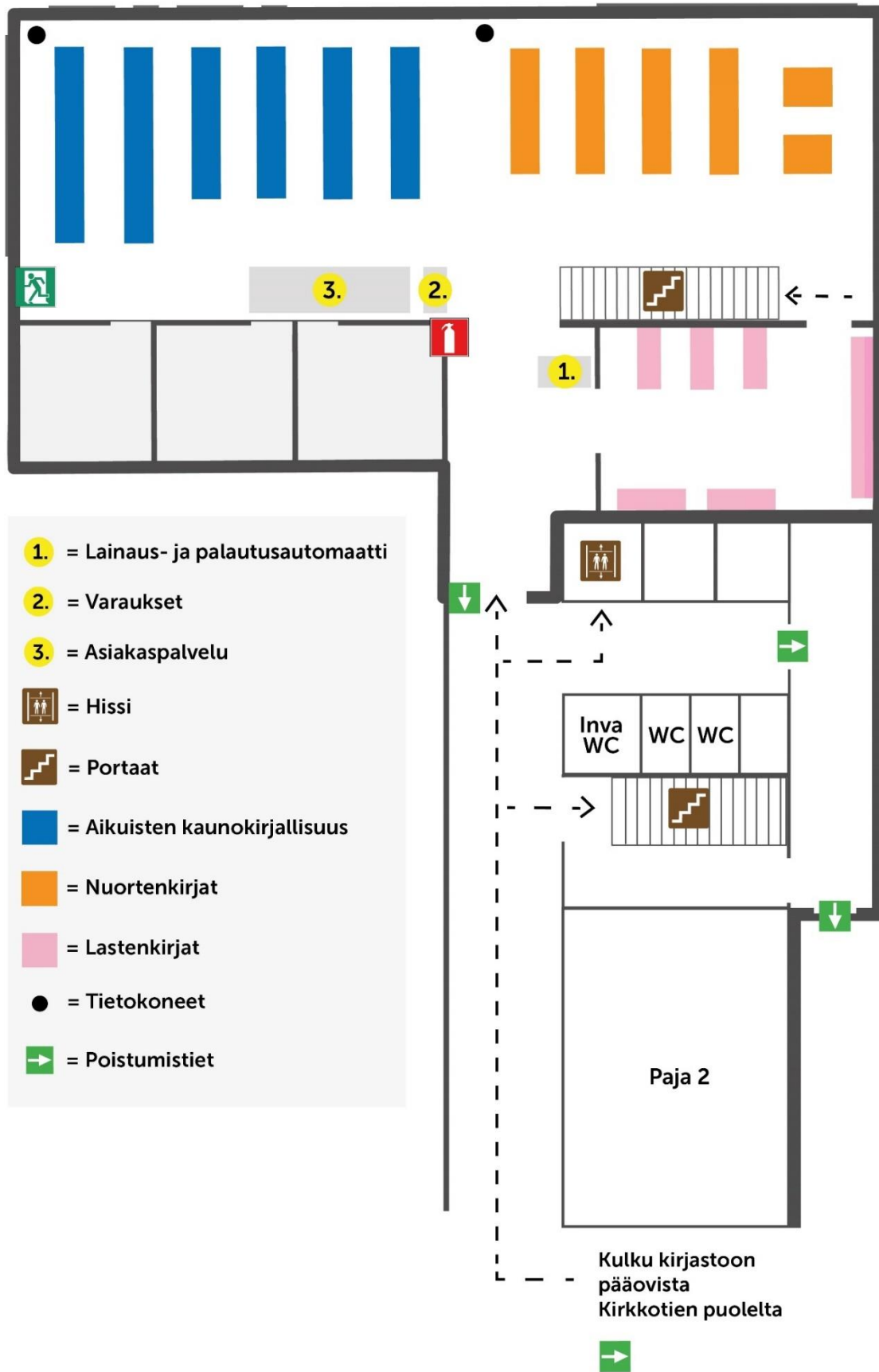
- Älä sammuta rasva- tai sähköpaloa vedellä

**RAJOITA** palon leviäminen

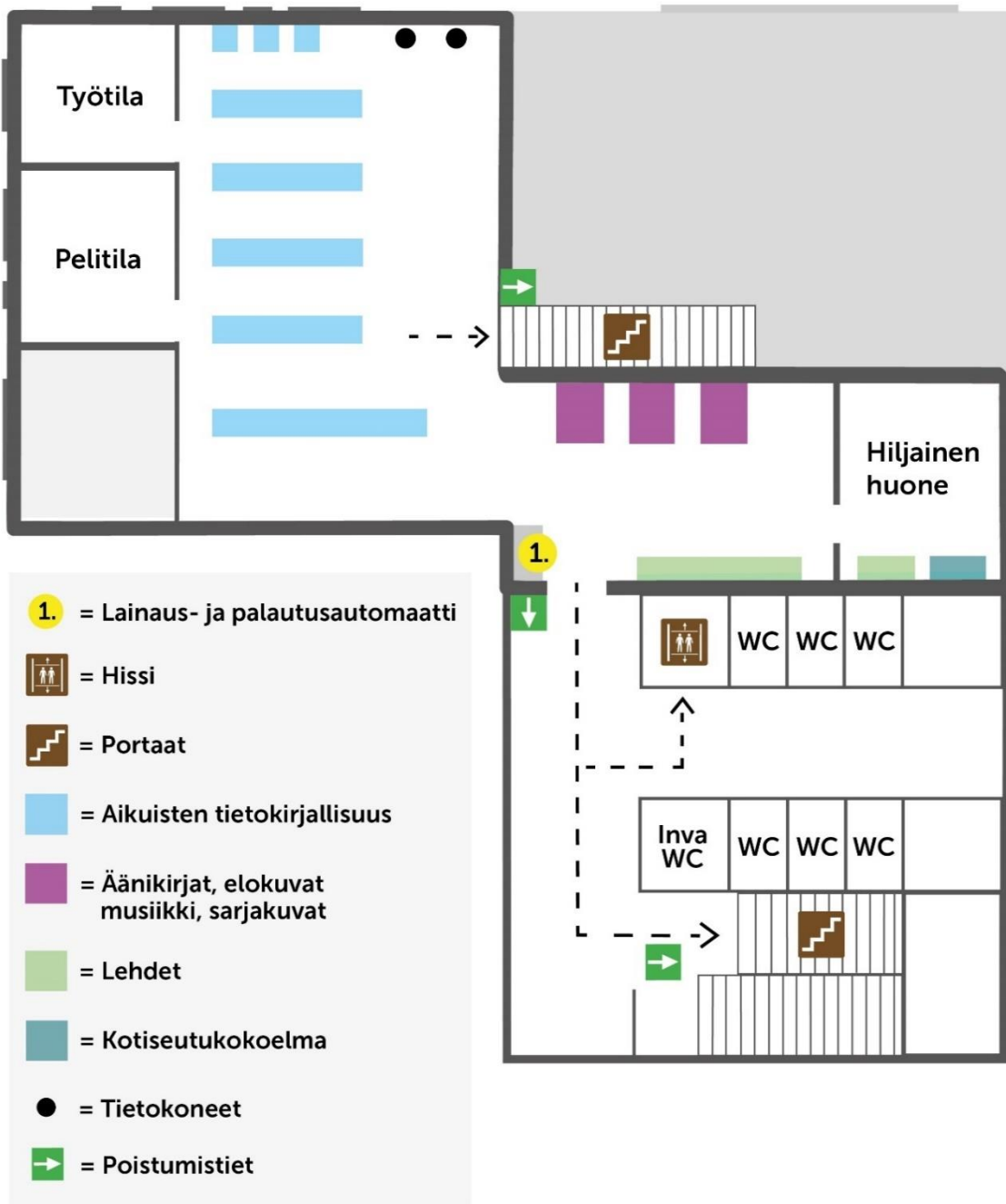
- Sulje ovet, ikkunat ja ilmastointi. Näin estät hapen pääsyn palotilaan.

**HÄLYTÄ** palokunta, **Yleinen hätänumero 112**

# 1. KERROS



## 2. KERROS



## 9. Palosammuttimet

Kirjaston palosammutin sijaitsee alakerrassa varaushyllyn vieressä, seinään kiinnitettynä, lähellä asiakaspalvelutiskiä. Toinen on käytävällä kotitalousluokkaa vastapäätä.

## 10. Poistumistiet

Poistumistiet on merkitty heijastimin ja valoin. Niitä on 4 kpl:

- pääovi
- lukion kenkäeteinen
- portaikko
- huolto-ovi kirjaston alakerrassa

## 11. Kiinteistöhoito

### Arkisin

Kiinteistöhoitaja	040 105 4243
Tekninen toimisto	040 105 4213
Kiinteistöpäällikkö	040 105 4208

**Iltaisin, öisin ja pyhinä** (vain kiireellisissä tapauksissa – maksullinen)

Turvamestarit, päivystys 040 105 4253

## 8. Kirjasto

Henkilökunta	040 105 4111
Kirjasto- ja kulttuuritoimenj.	040 105 4110

[kirjasto@tohmajarvi.fi](mailto:kirjasto@tohmajarvi.fi)

Ota yhteyttä, jos huomaat ongelmia tai epäkohtia omatoimikirjaston käytössä.